

水厂主要构筑物一览表

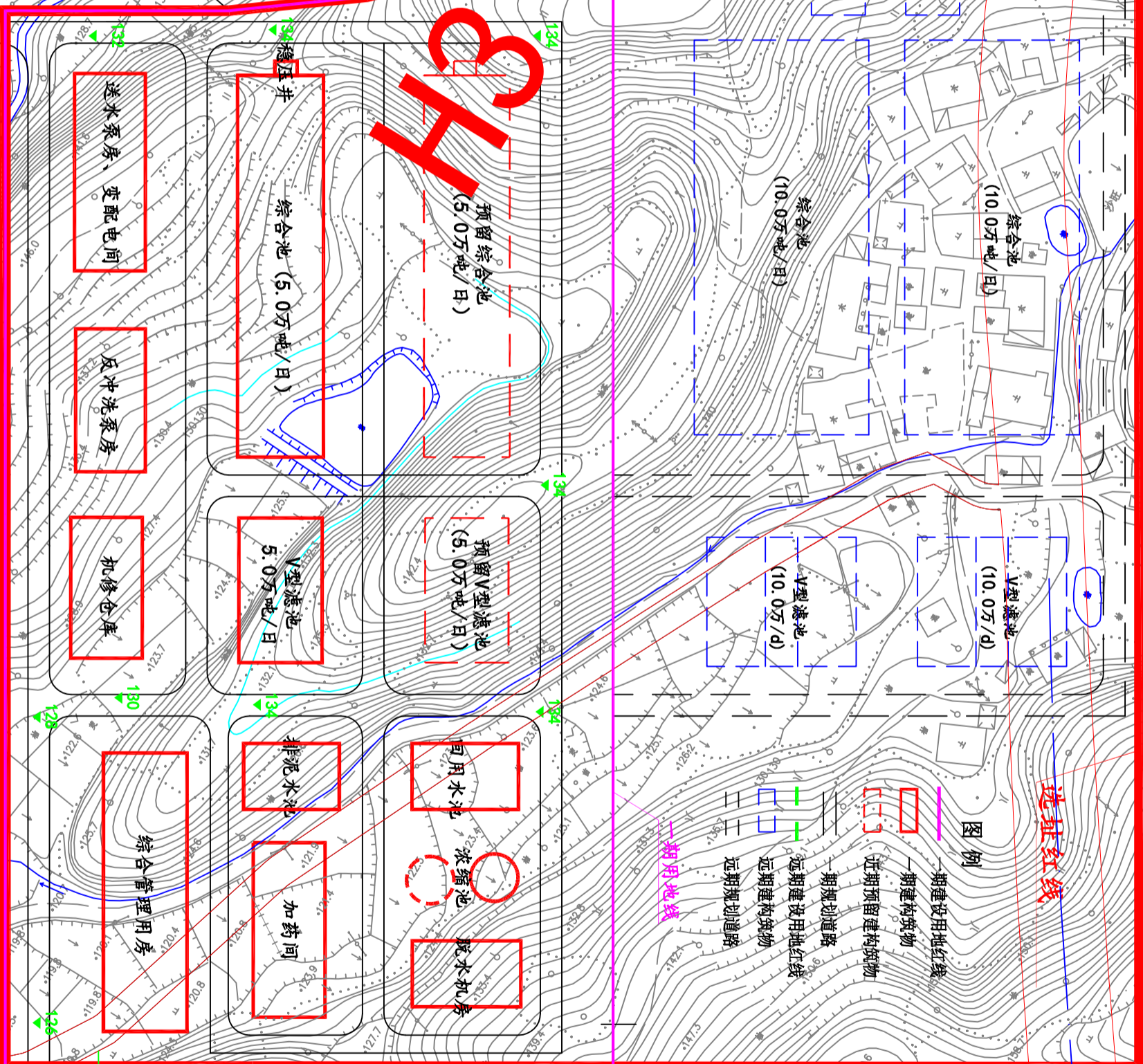
序号	构筑物名称	单位	数量
①	综合池	组	5.0万吨/日、与魏氏井合建
②	V型滤池	座	5.0万吨/日
③	送水泵房、变配电间	座	土建30.0万吨/日、设备5.0万吨/日
④	加药间	座	土建30.0万吨/日、设备5.0万吨/日
⑤	反冲洗泵房	座	土建30.0万吨/日、设备5.0万吨/日
⑥	回用水调节池	座	土建30.0万吨/日、设备5.0万吨/日
⑦	排泥水调节池	座	土建30.0万吨/日、设备5.0万吨/日
⑧	污泥浓缩池	座	土建30.0万吨/日、设备5.0万吨/日
⑨	脱水机房	座	土建30.0万吨/日、设备5.0万吨/日
⑩	机修仓库	座	1
⑪	综合管理用房	座	1

胡村调流加压泵站

说明

1. 胡村水厂位于魏氏水库引水工程输水隧洞末端，胡村水库及62#长深高速南侧，水厂远期设计总规模30万吨/日，近期规模10.0万吨/日，一期建设规模5.0万吨/日。
  2. 水厂按照10.0万吨/日进行征地，总用地面积50832平方米（75.8亩），并预留5.0万吨/日的水处理构筑物用地。
  3. 水厂一期指标（5.0万吨/日）：
    - 总用地面积：50832平方米
    - 建筑面积：8728平方米
    - 构筑物占地面积：8172平方米
    - 构筑物占地面积：5033平方米
    - 绿化面积：15250平方米
    - 绿化率：30%
- 水厂近期扩建至10万吨/日时：  
新增构筑物面积：3480平方米  
新增建筑面积：240平方米

胡村水厂厂区布置总平面图



选址红线

图例

- 一期建设用地红线
- 一期构筑物
- 近期预留构筑物
- 一期规划道路
- 远期建设用地红线
- 远期构筑物
- 远期规划道路
- 一期水池线

H=146  
h=139

H=131  
h=124

H=134

浙江省城乡规划设计研究院  
Zhejiang Urban & Rural Planning Design Institute  
[院] 城规部 甲级 141109  
工程设计十年 甲级 A13001409

类别	姓名	日期
审定		
审核		
项目负责		
专业负责		
校对		
设计		
制图		
项目名称		
子项名称		
图名		
项目编号		
图号		